

STRATA DESIGN 3D CX 7.6™

日本語版

デザイナーのための統合 3D ソフトウェア
design at a higher power



INDUSTRIAL STRENGTH MODELING

SOFTWARE TOO

 **STRATA™**
THE POWER OF 3D





STRATA DESIGN 3D CX 7.6™

すべてのデザイナーに贈る、デザイナーのための3Dソフトウェア

STRATA DESIGN 3D CX 7.6 は、デザイナーやクリエイターが本当に使いやすい洗練されたインターフェイスを備えています。また、モデリング、テクスチャリング、照明設定、レンダリング、アニメーションまで統合的な機能を備えており、使いやすさとパワーをバランスよく兼ね備えた 3D アプリケーションソフトとして、海外のみならず日本でも多くのクリエイターに愛用されています。



Image by Chris Tyler



Image by Chris Tyler



基本機能

モデリング

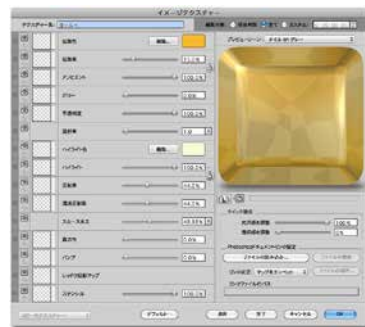
あらかじめ用意された基本図形はもとより、ベジェサーフェイス、ポリゴンサーフェイス、サブディビジョンサーフェイス、メタサーフェイスなどの多様なモデリングを行うことができます。また、旋回、押し出し、スキン、スウィープ、ブーリアン等の多彩なツールにより、思い通りの形状を表現することが可能です。



さらに Adobe Illustrator のファイルを直接開いて簡単な操作で 2 次元のアートワークから 3 次元の形状を作り出すことができます。作成されたオブジェクトはシェイプとして管理・保存ができ、この優れたシェイプ機能によって複雑な構造のモデリング制作を容易にします。

テクスチャー

テクスチャーは、洗練されたイメージを作成する鍵となります。STRATA DESIGN 3D CX は、Adobe Photoshop ファイルとのダイナミックリンクが可能で、Photoshop 側での編集内容をすぐにオブジェクトに反映させることができます。アンビエント、ランプ、コースティクス、拡散、屈折、グロー、透明度、反射率、ハイライト等の多様な属性を階層化してテクスチャーを作成可能。また、あらかじめ高品質なテクスチャーが多数用意されているので、ドラッグ&ドロップするだけで 3D モデルに適用できます。



特殊効果

統合 3D パッケージとして、STRATA DESIGN 3D CX には様々な特殊効果機能が搭載されています。フォグやミスト、水面表現を可能にするボリュームテクスチャー、パーティクル、ピクシーダスト、ファウンテンなどの表現に加え、風力、重力、大気環境コントロールなど、様々なシーンに役立つ表現手段が用意されています。

ライティング

太陽の暖かさ、ポイントライトのグロー効果、スポットライトの明かり。そして、輝度、色、サイズ、フォールオフ距離などの属性を調整し、多彩なエフェクト効果を各種ライトに組み込むことによって、様々な空間を演出することが可能です。イメージベースドライティングを表現するライトドームと HDRI ファイルを組み合わせることによって、自然界の光を忠実に再現するリアルな環境を作り出すことができます。



レンダリング

最も重要なレンダリング品質において、STRATA のレンダリング結果は多くのプロフェッショナルクリエイターから絶賛されています。レイトレーシング、レイディオシティ、スキャンライン、トゥーンレンダラーなど品質とスピードにあわせて選択できる豊富なレンダリングエンジンを搭載。さらに被写界深度、モーショントラッカー、レンズフレアとフォグのような特殊効果でさらに現実的な表現に近づけることができます。また光が集束する効果を表現するコースティクスエンジンも搭載。これらの各種設定にはあらかじめ高品位なプリセットが用意されているので、 unnecessary 試行錯誤を繰り返すことはありません。



アニメーション

すべてのオブジェクトに対してキーフレームでのアニメーション設定が可能です。時間の経過とともに曲がる、ねじれる、伸びる、回転する、変形する等の様々なアニメーションを表現することができます。インバースキネマティクス、ボーン、スケルトン機能でキャラクターにスムーズな動きを与え、容易なパスコントロールによって思いのままの映像表現を可能にします。アニメーション設定はプロジェクト・ウィンドウから、あらゆるモデルのあらゆる属性にアクセスできます。

STRATA DESIGN 3D CX とは？

CX = Connect and Extend. STRATA DESIGN 3D CX は他のグラフィックアプリケーションとの連携 (Connect) を強めることによって、新しい作業環境を提案します。またモデリングツールや、テクスチャーオプション、ライティング技術などの新しい拡張 (Extend) によって、さらにパワフルな 3D 作成が可能になります。大きく進化した機能と性能を使いこなす定評ある使いやすいユーザーインターフェイスはそのままです。STRATA 3Dpro、3D Plus ユーザーの皆様にもスムーズに移行していただくことができます。



アップグレードは WEB サイトから
<https://www.swtoo.com/upgrade/>

デザインパワーをさらに高める新表現力

STRATA DESIGN 3D CX 7.6 新機能

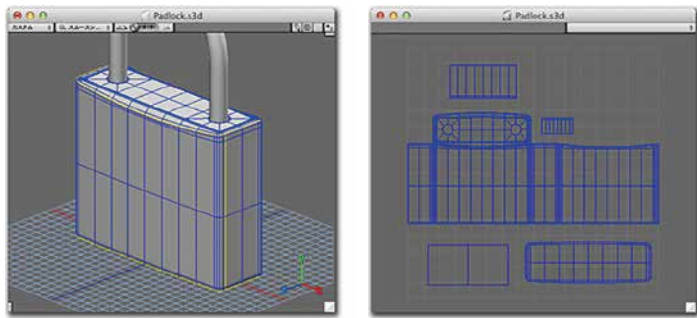
STRATA DESIGN 3D CX 7.6 では、ユーザーから多くの要望があった強力なモデリング機能とテクスチャー編集機能を含んでいます。テクスチャーを正確にレイアウトするために、より簡単に視覚化することができる UV 編集機能、ポリゴンメッシュオブジェクトのエレメントを新たなレベルで操作することを可能にする機能などが実装されています。また、CAD ソフトウェアや 3D プリントサービスとの互換性を持たせるために、非常に役立つモデルの読み込みと書き出しのオプションも含まれています。

NEW IN 7.6 Windows 10 の最新リリースへ対応

Strata Design 3D CX 7.6Jへアップデートすることによって、Windows 10の最新リリースへ対応し、最新のOSでご利用いただくことができます。

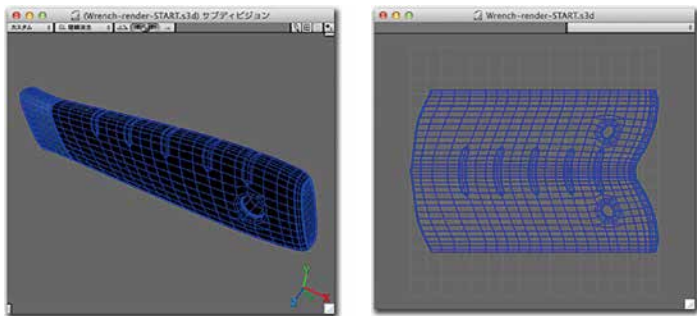
NEW IN 7.6 ポリゴン編集機能の強化

Strata Design 3D CX 7.6J では、ポリゴンメッシュオブジェクトのモデリングにおいて、より多くの制御を可能にする新機能のセットを提供します。これによって、より簡単かつ直感的なモデリングを行うことができるようになります。また、ポリゴンメッシュオブジェクトの UV をアンラップ (展開) する際のシームエッジ (縫い目) の定義なども行うことができます。



NEW IN 7.6 UV 編集機能とテクスチャー編集機能の強化

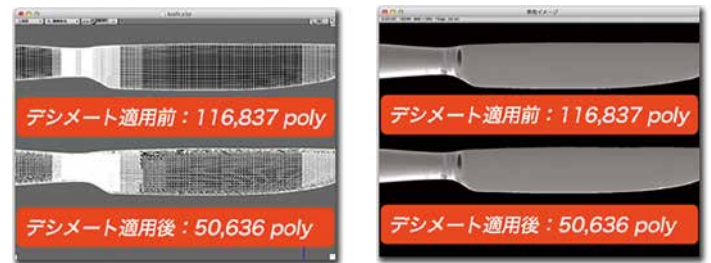
Strata Design 3D CX 7.6J では、LSCM (Least Square Conformal Maps : 最小二乗法による等角マップ) を使った UV アンラッピング (展開) に対応しています。LSCM は、テクスチャーの歪みを最小限に抑えることができる UV マッピング手法です。この他、改良が施されているテクスチャー関連機能と併せて使用することによって、2次元の UV スペースに 3D オブジェクトの UV をアンラップして、テクスチャーの外観を正確に確認することができます。



NEW IN 7.6 デシメート (ポリゴン削減) 機能の追加

Strata Design 3D CX 7.6Jでは、新たにデシメート機能が追加されています。デシメート処理は、ポリゴンメッシュの全体的な形状を維持しながら複雑度を低減するために、ポリゴンメッシュから三角メッシュを除去します。

非常に高いポリゴン数を持つモデルを読み込んだ場合、モデリング時のパフォーマンス低下、レンダリング時間が長くなる、メモリー不足、モデルの編集が困難といった様々な問題が発生する場合があります。このような場合、非常に高いポリゴン数を持つモデルに対してデシメート処理を適用することによって、問題を回避できる場合があります。



NEW IN 7.6 ファイル入出力オプションの追加と改良

Strata Design 3D CX 7.6Jでは、新たにSTL形式のファイルの読み込みと書き出しに対応しています。これによって、CADモデルを読み込んで利用したり、Strata Design 3D CX 7.6Jで書き出されたSTLファイルを、3Dプリンターや3Dプリントサービスで利用するシーンが増えることでしょう。

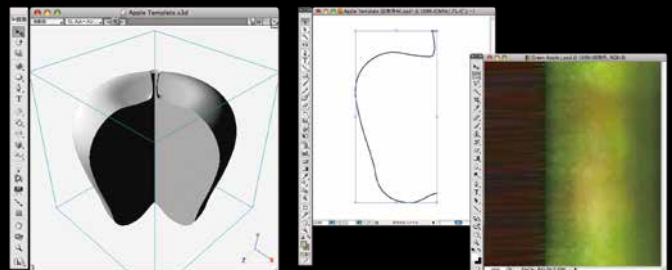


※STRATA DESIGN 3D CX 7.6Jには、これ以外にも多くの新機能の追加、既存機能の改良が施されています。

※STRATA DESIGN 3D CX 7.6Jには、Adobe Photoshop 用プラグインは含まれていません。

優れたインターフェイスとグラフィックアプリケーションとの連携

多くのグラフィックユーザーが3Dソフトを使うのは難しいのではないかと考えています。STRATA DESIGN 3D CX はツールパレット、タブで整理されたパレット、コンテキストメニュー、ショートカットキーなど、Adobe 製品を持つユーザーインターフェイスと非常によく似ています。使い慣れたグラフィックツールに奥行きを加えたような感じで利用できます。例えば、Adobe Illustrator のファイルをそのまま開き、厚みをつけて 3D モデルを作成し、テクスチャーを貼ってレンダリングする。そのイメージを Adobe Photoshop で開いて調整を加える。こんな一連の作業が可能になります。STRATA DESIGN 3D CX は多くのデザイナー、クリエイターやイラストレーターからの支持を受けています。



モデリング

- ・ポリスプライン SDS (サブディビジョンサーフェイス)
- ・Catmull-Clark 分割アルゴリズム (三角ポリゴンと四角ポリゴンの混在可能)
- ・メルド (メタサーフェイス)
- ・ポリゴンメッシュ
- ・ポリゴンサブセット
- ・ベジェサーフェイス
- ・押し出し
- ・旋回
- ・パスに沿った押し出し
- ・スワイプ
- ・プリアン
- ・スキン
- ・フレット
- ・シックス/厚み
- ・ミラー
- ・リンクミラー
- ・ハルサーフェイス
- ・デフォム/ジグル
- ・グリッド: 表示/非表示、ワールド、カスタマイズ、スナップ
- ・グリッドテンプレート
- ・ガイド: 表示/非表示、カスタマイズ、スナップ
- ・各種単位設定
- ・オブジェクトジョイント
- ・複製
- ・オブジェクト非表示 (常時)
- ・オブジェクト非表示 (モデリング時)
- ・オブジェクト非表示 (レンダリング時)
- ・オブジェクト編集
- ・パス複製
- ・スームメッシュ
- ・スナップ (ポイントスナップ)
- ・シェイプインスタンス
- ・インスタンスプロパティ
- ・デジメート (ポリゴン削減)

- ・スポットライトビュー
- ・奥行き表現
- ・画像/ムービーのバックドロップ
- ・特定範囲の拡大表示
- レンダリングの種類**
- ・フラットシェーディング
- ・陰線消去
- ・アウトライン
- ・ポイント
- ・スームシェーディング
- ・ワイヤーフレーム
- ・トゥーン
- ・スキャンライン
- ・レイトレーシング
- ・レイディオシティ
- ・Open GL
- ・Live 3D レンダリング

レンダリングオプション

- ・サスペンドレンダリング
- ・特定範囲のレンダリング
- ・環境のカスタマイズ
- ・ハイライト
- ・アルファチャンネル
- ・屈折
- ・透明度
- ・アンチエイリアシング
- ・反射率
- ・パンプ
- ・グロー
- ・アンチマターエフェクト
- ・オーバーサンプリング
- ・拡散
- ・シャドウ
- ・ソフトシャドウ
- ・フォトン
- ・大気環境エフェクト
- ・MIP マッピング
- ・フィールドレンダリング
- ・ステレオスコピック
- ・プラー (透明/反射)
- ・サブパイプオブジェクトのレンダリング複雑度
- ・レイヤーレンダリング
- ・プレビューシーンリアルタイムレンダリング
- ・適応可能なサーフェイス/シャドウの制御

レンダリングオブジェクト

- ・レンズフレア
- ・オーラ
- ・コースティクス
- ・グローバル大気コントロール
- ・グローバル重力コントロール
- ・グローバル風コントロール
- ・フォウンテンエフェクト (メタボールとシェイプに対応)
- ・パーティクルの衝突検知
- ・炎と煙
- ・ヘア
- ・ホットスポット
- ・ピクシーダスト
- ・スクリプト FX

- ・パス変換
- ・再生/逆再生
- ・イベントベース定義
- ・あらゆる属性を時間軸で変化可能
- ・階層化表示
- ・キーフレーム
- ・ライフチェックボックス
- ・リニアモーションパス
- ・イベント時間調整 (現在時間/全で/カスタム)
- ・ベロシティグラフ
- ・モーションパスの表示
- ・スケルトンシステム
- ・ジグル
- ・パスに沿った移動
- ・姿勢制御
- ・爆発
- ・崩壊
- ・モーションキャプチャ (FBX)
- ・モーションストップウォッチ

特殊効果

- ・レンズフレア
- ・オーラ
- ・コースティクス
- ・グローバル大気コントロール
- ・グローバル重力コントロール
- ・グローバル風コントロール
- ・フォウンテンエフェクト (メタボールとシェイプに対応)
- ・パーティクルの衝突検知
- ・炎と煙
- ・ヘア
- ・ホットスポット
- ・ピクシーダスト
- ・スクリプト FX

カメラ

- ・ズーム制御
- ・パン制御
- ・ドリー制御
- ・アーク制御
- ・ピッチ制御
- ・ヨー制御
- ・ロール制御
- ・ホストオブジェクト定義
- ・ターゲットオブジェクト定義
- ・焦点距離
- ・ビューアングルの表示
- ・パノラマ
- ・QTVR
- ・オブジェクト追跡のカスタマイズ
- ・シャッタースピード

- ・ステレオスコピック
- ・モーションプラー
- ・被写界深度
- ・ライブウィンドウの更新
- ・Match Motion/PFHoe カメラの読み込み
- 環境**
- ・大気屈折率
- ・背景
- ・映り込み用背景
- ・大気環境定義
- ・立方体形式背景
- ・グローバルライト (複数設定可)
- ・地平線背景
- ・単色背景
- ・球体背景
- ・スターフィールド背景
- ・太陽と空背景

ライティング

- ・ポイントライト
- ・スポットライト
- ・ディレクショナルライト (無制限)
- ・ライトドーム (HDR)
- ・グローサーフェイス
- ・ライトへのエフェクト適用
- ・ホストオブジェクト
- ・輝度調節
- ・レンダリング時のライティング制御
- ・ライトターゲット設定
- ・アンビエントライト
- ・ライトのアニメーション
- ・オブジェクトトラッキング
- ・光源マップ
- ・光源マップにムービー適用可能
- ・ライトのリアルタイムプレビュー表示 (モデリングウィンドウ)
- ・ソフトエッジ
- ・スポットライトウィンドウ
- ・ポイントライトの数無制限
- ・スポットライトの数無制限
- ・選択時に照明範囲を表示
- ・露光オーバー時 100% 以上を無視
- ・露光オーバー時最大 100% に調整

テクスチャー&エフェクト

- ・Photoshop ファイルリンク
- ・単色
- ・イメージテクスチャー
- ・ソリッドテクスチャー
- ・フォグ (ボリュームエフェクト)
- ・テクスチャーミキシング

- ・テクスチャーの配置を視覚的に調整可
- ・各マップチャンネルでのイメージ使用
- ・各マップチャンネルでのムービー使用
- ・ウッド
- ・ストーン
- ・マープル
- ・レンガ
- ・タイル
- ・ミスト (ボリュームエフェクト)
- ・ヘイズ (ボリュームエフェクト)
- ・UV 編集
- ・UV パーナー
- ・マップ合成
- ・キャンディー
- ・コンクリート
- ・腐蝕
- ・ディスプレイメント
- ・リップル
- ・クラウド (ボリュームエフェクト)
- ・地層
- ・月面
- ・板材
- ・シャドウキャッチャー
- ・シルク
- ・スプライン反射
- ・惑星
- ・アニマル

イメージテクスチャーマップ

- ・拡散色
- ・拡散率
- ・アンビエント
- ・グロー
- ・不透明度
- ・屈折率
- ・ハイライト色
- ・ハイライト
- ・反射率
- ・環境反射率
- ・環境マップ
- ・スームスネス
- ・異方性
- ・パンプ (ノーマルマップ対応)
- ・シャドウ投影マップ
- ・ステンシル

マッピング形式

- ・円柱
- ・デカル
- ・UV

- ・平面
- ・球体
- ・立方体
- ファイル取り込み**
- ・Strata 3D
- ・QuickTime ムービー
- ・STL
- ・TGA
- ・TIFF
- ・Photoshop PSD
- ・JPEG
- ・Illustrator/EPS
- ・PDF
- ・BMP
- ・AVI (Windows 版のみ)
- ・3DS
- ・Amapi
- ・DXF
- ・VRML 1.0 / 2.0
- ・MiniCAD テキスト
- ・OBJ
- ・FBX
- ・Open EXR 1.0
- ・Lua スクリプト
- ・Collada
- ・U3D

ファイル保存/書き出し

- ・Strata 3D
- ・SWF (Macromedia Flash)
- ・※イメージベース
- ・QuickTime ムービー
- ・STL
- ・TGA
- ・TIFF
- ・JPEG
- ・BMP
- ・AVI (Windows 版のみ)
- ・Amapi
- ・DXF
- ・VRML 1.0 / 2.0
- ・Photoshop PSD
- ・OBJ
- ・Collada
- ・XMM (Strata Live 3D ネイティブファイル形式)

STRATA DESIGN 3D CX 7.6 日本語版 必要システム構成

■ Windows

- Windows 10、8、7
- Intel CPU または AMD Athlon 2 GHz 以上
- 4 GB 以上の RAM
- 1.7 GB 以上の空きディスク容量
- 解像度 1024 × 768 以上のモニタ
- ビデオカード 64 MB 以上、DirectX9c 互換
- DVD-ROM ドライブ

■ STRATA DESIGN 3D CX 7.6 日本語版 for Windows

	税込価格
STRATA DESIGN 3D CX 7.6 日本語版 Win	94,600 円
STRATA DESIGN 3D CX 7.6 日本語版 Win スチューデント版	47,300 円
STRATA DESIGN 3D CX 7.6 日本語版 Win アカデミック版	29,700 円

※ Mac OS X 版と Windows 版は別売りとなります。

■ スチューデント版について

学生および教員の方向けに、特別価格パッケージが用意されています。学生および教員個人でのご購入にご利用ください。
 ご購入対象：学生および学校教員
 ・購入時にパッケージに添付されているスチューデント版のステッカーを目印にご購入ください。
 ・ご購入の際に学生証、もしくは教員証を店頭で提示してください。
 WEB ショップ等ではコピーを送付いただく場合がありますので、あらかじめご了承ください。
 ・お一人様 1 本限定
 ※パッケージ内容は通常製品版と同じで、製品サポートの条件も同様です。
 ※スチューデント版は、次期バージョンへアップグレードすることはできません。

■ アカデミック版について

文部科学省認定の学校および教育機関に特別価格でご提供するアカデミックプログラムをご用意しております。販売会社等を通じてのご購入が必要です。
 ご購入対象：文部科学省認定の学校および教育機関
 ・専用の購入申込書に必要事項をすべて記入の上、販売店にご注文ください。
 ・購入申込書に記載の学校名および教育機関名でユーザー登録をさせていただきます。ご購入後のアップグレードサービスにもアカデミックプログラムが適用されます。(通常製品版、スチューデント版からアカデミックプログラムへの登録変更はできません)
 ・1 本から購入が可能です。
 ※既に STRATA DESIGN 3D CX、STRATA 3D CX、STRATA 3Dpro、STRATA 3Dplus のアカデミック版を導入されている場合は、アカデミックアップグレードパッケージをご購入いただくことができます。
 ※パッケージ内容が通常製品版と異なります。詳細は以下のウェブサイトをご覧ください。
<http://www.swtoo.com/strata/>



さらに詳しい情報はこちらをご覧ください <https://www.swtoo.com/strata/>

SOFTWARE Too

■ 国内総販売代理店

株式会社ソフトウェア・トゥー
 〒105-0001 東京都港区虎ノ門 3-4-7 虎ノ門 36 森ビル
 Tel.03-6757-3290 Fax.03-6757-3292

<https://www.swtoo.com>

※当カタログに記載の内容は予告無く変更する場合があります。あらかじめご了承ください。
 ©2019 SOFTWARE Too CORPORATION

STRATA、STRATA DESIGN 3D CX、STRATA 3D CX、STRATA 3Dpro、STRATA 3Dplus、STRATA STUDIOPro、STRATA VISION 3d は、米国 Coraster, Inc. の商標あるいは登録商標です。Macintosh、Power Macintosh、QuickTime は米国アップルコンピュータ社の商標です。Windows は米国 Microsoft Corporation の米国およびその他の国における登録商標です。その他記載の会社名、商品名は各社の商標あるいは登録商標です。

ご購入のお問い合わせはこちらへ